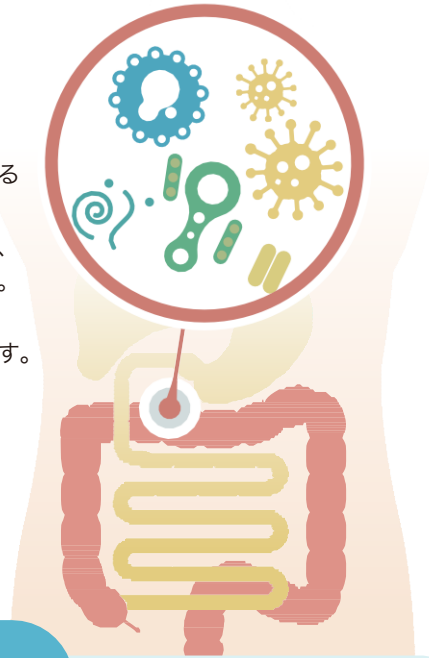


当院で「腸内フローラ検査」を受けることができます

「腸内フローラ」という言葉を聞いた事がありますか？腸内フローラとは、腸内に生息する常在細菌の集合体で、私たちの腸内には約600兆～1000兆匹の細菌が住み着いています。近年、「腸内フローラ」が私たちの健康に密接に関係している事が研究で解明されており、腸内フローラの乱れにより様々な病気にかかる危険が高まることも分かってまいりました。（腸炎、大腸がん、乳がん、肥満、アレルギー、動脈硬化、糖尿病、自閉症など）ご自身の腸内フローラバランスを知り、自分にあった生活習慣の改善をすることが重要です。

- ✔ 下痢や便秘などお腹のお悩みでお困りの方
- ✔ 糖尿病、アレルギー等の疾病をお持ちの方
- ✔ お肌のトラブルをかかえている方
- ✔ なかなかダイエットが成功しない方



「腸内フローラ」が関係しているかもしれません
一度ご自身の腸内フローラを調べてみませんか？

腸内フローラ検査でわかること

ビフィズス菌

乳酸菌
産生菌

酪酸
産生菌

エクオール
産生菌

まずは自分自身の腸内フローラ
バランスを把握しましょう。

検査結果をもとにご自身の生活習慣を見直すことで
様々な病気にかかるリスクを減らすことができます。

そのほかにも、

- ・太りやすさ
- ・菌の多様性(菌の種類の数)
- ・腸内フローラのタイプ
- ・腸内フローラバランス(菌バランス)
- ・下痢、便秘のなりやすさ判定

なども調べることができます。

腸内フローラ検査は自宅で簡単に、安心して受けられる検査です



① 詳細説明

サービスの詳細の説明をいたします。



② 自宅で採便

ご自宅で検査キットを使い、便を採取します。



③ ポストに投函

採便したキットを同封の返信用封筒に入れポストに投函します。



④ 検査結果受取り

当院より検査結果を受け取ってください。

検査費用

単独受診

円(税別)

ドック・健診同時

円(税別)

ご希望の方はお名前等
をご記入の上、受付窓口
へお申込ください。

(フリガナ)

お名前：

ご住所： (〒)

性別： 男性・女性

生年月日： 明治・大正・昭和 年 月 日
平成・令和

健診センター・キタデ

〒644-0011 和歌山県御坊市湯川町財部733-1

電話番号 0738-24-3000

FAX 0738-24-3001