

北出ひまわりだより

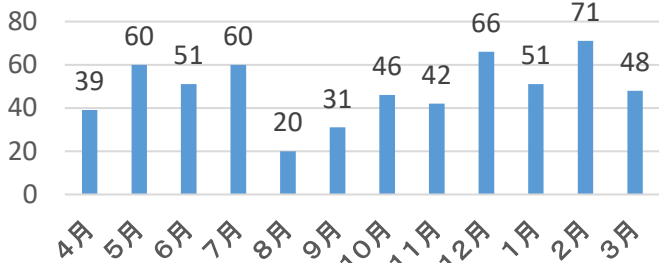
病児・病後児保育室ひまわり 2026年4月

あたたかな春の日差しが心地よい季節になりました。お子様のご入園・ご入学、そしてご進級おめでとうございます。新しい園や学校、クラスのお友達、新しい環境や人とかかわることは楽しくもあり、少し緊張することもあります。そのためか、4月・5月は思いがけず発熱したり体調を崩したりする時期です。そんな時は、いつでもお気軽に御相談ください。働くお父さん、お母さんを応援します！（平日8時～18時 電話24-0144）

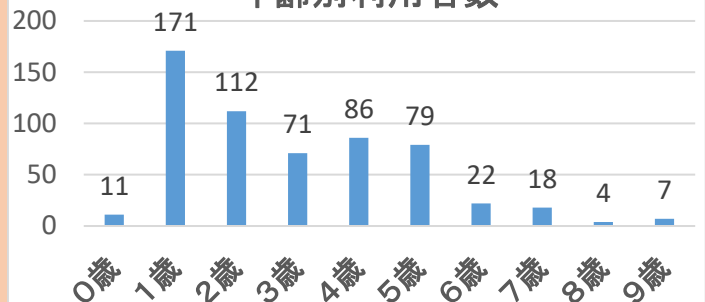
令和7年度(令和7年4月～令和8年3月)利用状況

令和7年度は、延べ581名の利用がありました。

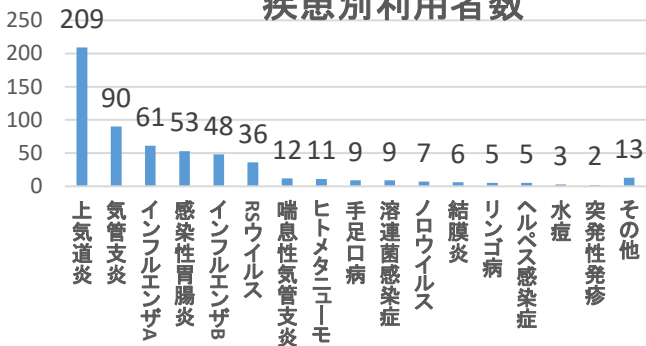
月別利用者数



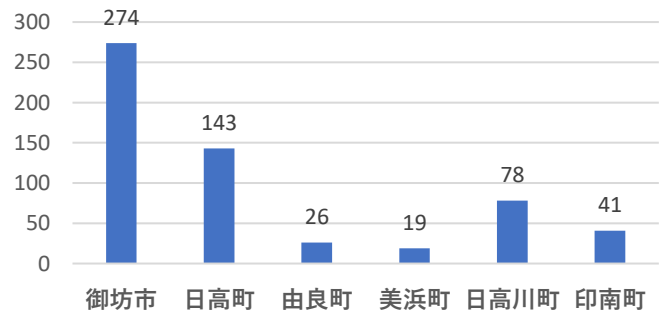
年齢別利用者数



疾患別利用者数



市町別利用者数



生活リズムを整えましょう

🌸 早寝早起きを心がけましょう！

夜は9時頃までには寝るようにし、朝は7時頃には起きるようにしましょう。十分な睡眠が大切です。

🌸 朝ごはんをきちんと食べましょう！

朝ご飯を食べることで、体が目覚めます。お子様に、よく噛んで食べるよう声を掛けましょう。

🌸 うんちは済んだかな？

朝ご飯を食べると、腸が刺激されて動き出し、排便を促します。朝のトイレタイムを確保できるよう、朝のリズムを見直しましょう！

～お知らせ～

ネット予約の名称が、4月より「あずかるこちゃん」から「テオテ」に変更になります。サービス名変更に伴う、利用者様側での手続きは不要となっています。

 **TeOte 病児保育**



施設登録しておく、いざという時に簡単に予約できるので、こちらのQRコードからご登録下さい。

