

今月のごあいさつ

お祭りについて

今年の夏は随分暑かったですが、9月になってから朝晩はさすがに過ごしやすくなりました。田んぼの稲穂も身がたくさんついているのを見ると、「実るほど頭の下がる稲穂かな」という言葉が心に浮かびます。一時は米不足でどこかのスーパーに行っても米がなかったことがありますが、新米は皆さま、もうお口に入ったでしょうか？

さて10月に入ってよいよお祭りシーズンですね。私が御坊に来た当初、患者様がお祭りをとても楽しみにしているのに驚きました。診察室で患者様がいきなり「先生、祭りですね！」と嬉しそうに言われても、はじめは何のことかわかりませんでした。私は海南の出身なのですが、向こうではこちらほど秋祭りは盛んではありません。ところが御坊へ来ると有名な御坊祭り以外にも、日高郡内のあちこちで10月になるとお祭りがとても多いのです。これも土地に長く住んで地域の結びつきがしっかりしているためでしょうね。

和佐の里施設長 尾崎 充



介護老人保健施設

和佐の里

入所、短期入所療養介護、通所リハビリテーション
訪問リハビリテーション

☎649-1443 日高川町和佐 2136
☎0738-53-1101



介護老人保健施設

和佐の里 サテライト千寿

入所、短期入所療養介護、通所リハビリテーション
*ケアプランきたで・和佐の里を併設しています
(在宅介護支援センター川辺)

☎649-1324 日高川町土生 1205-1
☎0738-52-5207



里ニュース

10月
神母州
【かなづき】

私たちは、介護を要する高齢者が住み慣れた地域でいつまでも在宅生活を送れるよう精神的・身体的・社会的支援を行い、地域に貢献します。

Instagram 始めました!



WASA_RIHABIRILAND

9月の行事

和佐の里

【誕生日会】

☆誕生日おめでとうございます！
毎月の誕生日の利用者さまをお祝わせて頂いています。
ケーキは利用者さまと職員で手作りしました。



サテライト千寿

【敬老会】



☆マツケンサンバでダンス♪
マツケン登場！



☆職員からのお手紙で涙



☆おやつは梨と紅白まんじゅう

通所

【作品作り（葡萄）】

今月は葡萄を作りました



☆折り紙を折っている所です。



☆枝と葉っぱを貼っている所です。



☆折ってくれた実を貼り合わせている所です。



☆完成作品です。

園芸療法活動

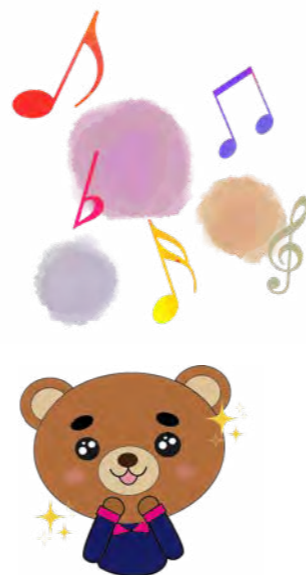
【稲刈り】

今年も虫による被害もなく、お米を収穫することが出来ました。稲刈りは、「子供のときに手伝ったよ」「勤労奉仕でやったよ」と利用者さまたちが昔のことを思い出す良いきっかけになります。



【介護講座】

9月7日（土）の午後からサテライト千寿のデイケアフロアにて介護講座&音楽イベントを開催しました。今回のテーマは「認知症について」です。認知症を発生するメカニズムをケアマネが分かりやすく解説しました。講演後のイベントは「ハープ体験会」！参加していただいた方にミニハープに触れていただき、皆さんで懐かしの童謡を歌いました。次回は11月9日（土）に開催予定です。皆さま、お気軽にお越しください。



【新入職員紹介】



さくら棟
木戸 佐知

職種：介護員
誕生日：7月29日
趣味：ネコと遊ぶこと
映画鑑賞

抱負・一言
人見知りなところもありますが、人と話すことが好きです。未経験からのスタートですが、早くお役に立てるようがんばりますので、よろしくお願いします。