

# Super premium

人間ドックスーパープレミアムコース



社会医療法人 黎明会 健診センター・キタデ

TEL : 0738-24-3000

FAX : 0738-24-3001



受付時間 8:30~17:30 (日曜祝日を除く)

E-mail : kensin@reimeikai.com

URL : <http://www.reimeikai.com>

〒644-0011

和歌山県御坊市湯川町財部733-1

健康管理増進施設2階(北出病院 北側隣接)

- ◇ 国道42号線より東へ300m
- ◇ 湯浅御坊道 御坊ICより西へ3km
- ◇ 紀州鉄道「学門駅」より徒歩1分
- ◇ JR「御坊駅」よりタクシーで5分

たまには休憩しませんか……

# がんばる「わたし」に健康の贈りもの



「いつまでも健康で明るい生活を送りたい」という気持ちは誰もが持っているもの。人間ドックスーパープレミアムコースは総合的な健康診断ですので、病気の早期発見・早期治療に非常に有効です。最新の医療機器と高度な診断技術で皆さまの健康状態を徹底的にチェックし、健康な身体を維持・増進するためのアドバイスをいたします。



読影は放射線診断専門医が行っております

当院では80列マルチスライスヘリカルCTを設置しています。短時間でより広い範囲を撮影することができ、また、細かいスライスでの撮影も可能ですので、微細な病変まで発見することができます。



読影は放射線診断専門医が行っております

当院では3.0テスラMRIを設置しています。以前の1.5テスラと比較してムラがなく高精細な画像が得られ、撮像時間も短縮されました。また、造影剤を使用せずに脳血管などもきれいに撮像できます。



マンモグラフィ認定技師の女性スタッフが撮影を担当。最新鋭の機器を導入していますので、質の高い画像を提供できます。当院はマンモグラフィ検診施設画像認定施設も取得しています。



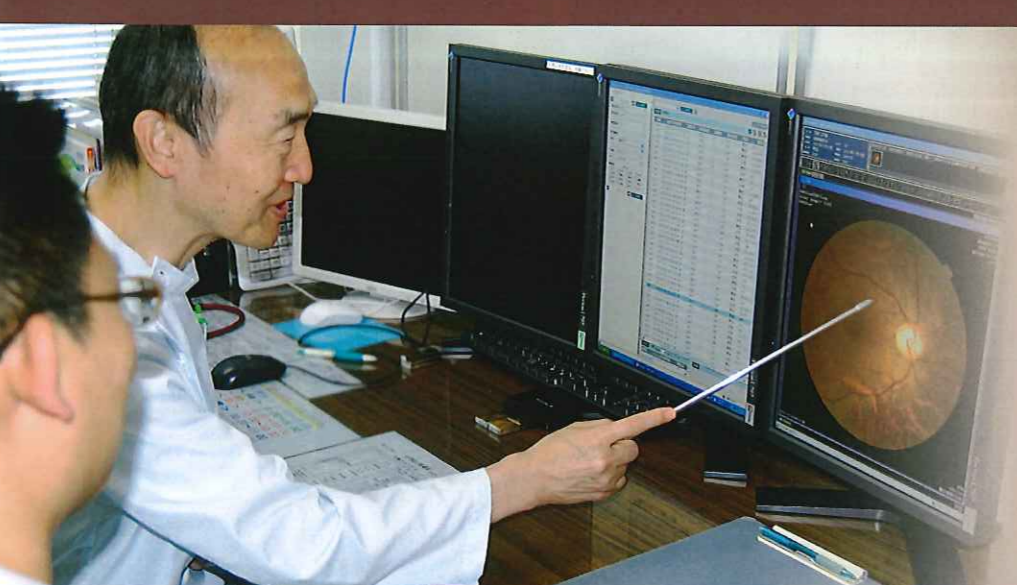
日本消化器内視鏡学会指導施設として認定を受けています。また学会認定医（指導医、認定医）が検査を行っており、常に最新の内視鏡検査・治療手技の獲得を心がけ、実践しています。



腫瘍マーカーは、がんの存在によって血液中に増加する物質で、採血で簡単に調べることができます。このコースではいろいろな腫瘍マーカーを標準検査として組み込んでいます。



骨粗鬆症患者の数は日本国内で約1,300万人と推測されています。当院の装置は「骨粗鬆症の予防と治療ガイドライン」でも推奨されており、腰椎・大腿骨の2か所を測定します。

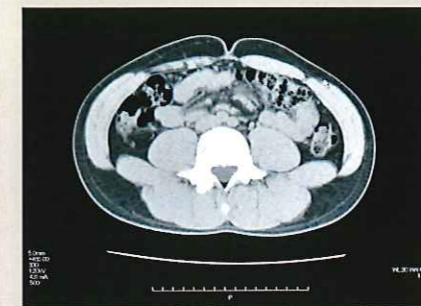


## Premium 1.

健診当日中に血液検査や画像検査などほとんどの検査結果がわかる仕組みを構築していますので、直接医師から詳しい結果説明を聞くことができます。もちろん後日になりますが、健診結果報告書もお送りいたします。



ゼリーを塗り、超音波を発生する装置をあてて腹部の臓器・心臓・頸動脈の形態や内部に異常がないかを調べます。放射線被曝や痛みなどの生じない、身体にやさしい検査です。



内臓脂肪の蓄積によって、高血圧や糖尿病、脂質異常症（高脂血症）などが引き起こされ、脳梗塞や心筋梗塞のリスクが高まります。当院ではCTを利用して腹部の内臓脂肪面積の測定および診断を行います。



食は人間の生命維持に必要不可欠ですが、日ごろより偏った食事をしてしまうと、長年の間にいろいろな病気を引き起こしてしまいます。こちらのコースでは、当日の血液検査結果を踏まえた栄養指導を行います。

## Premium 2.

コース専用のVIPルームで優雅なひとときをお過ごしください。1日最大5名、お客さまのお知り合い限定（お一人・ご夫婦・ご家族・お友達など）でのご予約になりますので、スタッフ以外の知らない方と同室になることはありません。



骨密度装置にて全身組成測定を行い、体脂肪率や四肢の筋肉量を測定します。その結果に沿って、フィットネスクラブの運動インストラクターが、さまざまな運動についての指導を行います。



昼食には、お食事処「花ご坊」と北出病院が提携して仕上げた、「ヘルシー四季弁当」（約700kcal）をご提供いたします。生活習慣病の予防・健康寿命を考え、塩分・カロリーを控えたメニューとなっています。



敷地内にあるフィットネスクラブ・アクオを無料でご利用いただけます。フィットネススタジオ、温水プール、トレーニングジム、サウナルームを完備しており、心身のリラックスと体力向上をサポートします。